

Zarządzenie nr 6 /2012
Wójta Gminy Rokiciny
z dnia 7 lutego 2012 roku

w sprawie oceny poziomu ryzyka zawodowego oraz określenia sposobów jego redukcji.

Na podstawie art. 226 Kodeksu pracy (tekst jednolity Dz. U. z 1998r., Nr 21, poz. 94; z późn. zm.) i art. 33 ust.3 ustawy z dnia 8 marca 1990 roku o samorządzie gminnym (tj. Dz.U. z 2001 r., Nr 142, poz. 1591 z późn. zm.) Wójt Gminy zarządza, co następuje:


§ 1. Przedkłada „Ocenę ryzyka zawodowego dla stanowisk pracy w Urzędzie Gminy w Rokicinach”, stanowiącą załącznik do niniejszego zarządzenia.

§ 2. Zobowiązuje się wszystkich pracowników Urzędu Gminy w Rokicinach do zapoznania się z oceną ryzyka zawodowego i zasadami ochrony przed zagrożeniami, określonymi w opracowaniu, o którym mowa w § 1.

§ 3. Ocena Ryzyka, o której mowa w § 1 podlega aktualizacji, nie rzadziej niż raz w roku bez konieczności zmiany niniejszego Zarządzenia.

§ 4. Wykonanie zarządzenia powierzam Sekretarzowi Gminy.

§ 5. Zarządzenie wchodzi w życie z dniem podpisania.

WÓJT GMINY

mgr Barbara Robak

Załącznik nr 1
Do Zarządzenia nr 6 /2012
Wójta Gminy Rokiciny
z dnia 7 lutego 2012r.

OCENA RYZYKA ZAWODOWEGO

DLA STANOWISK PRACY W URZĘDZIE GMINY W ROKICINACH

OPRACOWAŁ:

STARSZY SPECJALISTA
BHP /ochrony p. poż.


mgr inż. Cezary Wochna

ZATWIERDZIŁ:

WÓJT GMINY

mgr Barbara Robak

1. Cel opracowania.

Celem opracowania było dokonanie oceny ryzyka zawodowego na określonych stanowiskach w myśl postanowień:

- art. 226 Kodeksu Pracy,
- § 39 ust. 1 rozporządzenia Ministra Pracy i Polityki Socjalnej z 26 września 1997 roku w sprawie ogólnych przepisów bezpieczeństwa i higieny pracy nakładających taki obowiązek na pracodawców.

2. Podstawy prawne dokonanej oceny.

Dokonując oceny ryzyka zawodowego oparto się na następujących aktach prawnych:

- art. 226 Kodeksu Pracy,
- rozporządzenia Ministra Pracy i Polityki socjalnej z 26 września 1997 roku w sprawie ogólnych przepisów bezpieczeństwa i higieny pracy (Dz. U. Nr 129, poz. 844)
- rozporządzenia Ministra Pracy i Polityki Socjalnej z 17 czerwca 1998 roku w sprawie najwyższych dopuszczalnych stężeń i natężeń czynników szkodliwych dla zdrowia w środowisku pracy (Dz. U. Nr 79, poz. 513)

3. Określenia:

Narażenie (ekspozycja)- polega na oddziaływaniu czynników niebezpiecznych, szkodliwych lub uciążliwych związanych z wykonywaniem pracy.

Ocena ryzyka - proces analizowania ryzyka i wyznaczania dopuszczalności ryzyka.

Ryzyko -kombinacja częstości lub prawdopodobieństwo wystąpienia określonego zdarzenia wywołującego zagrożenie i konsekwencje związane z tym zdarzeniem.

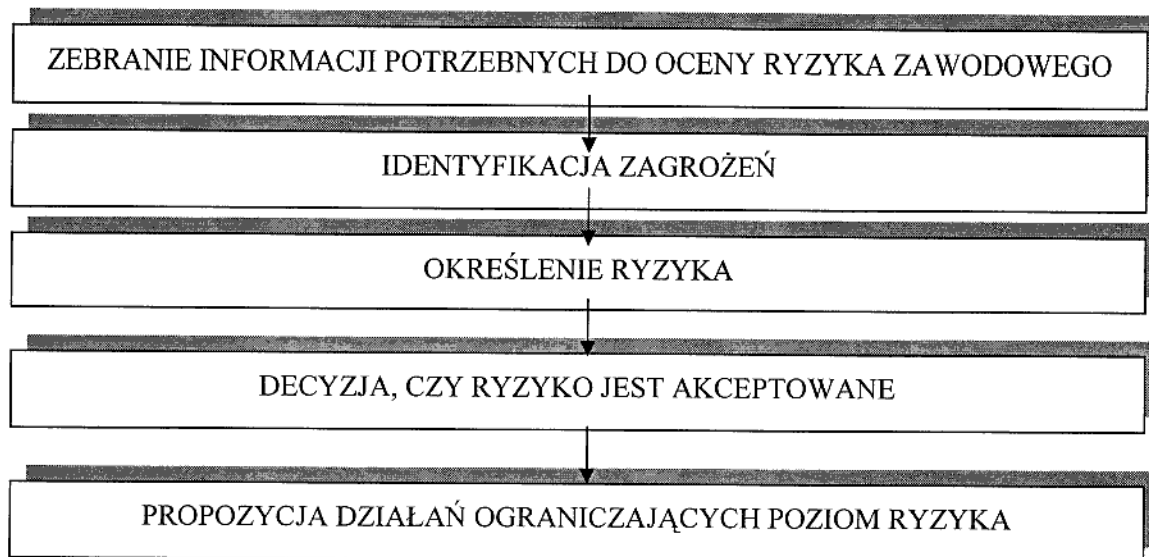
Ryzyko zawodowe - prawdopodobieństwo wystąpienia niepożądanych zdarzeń związanych z wykonywaną pracą powodujących straty w szczególności wystąpienia u pracowników niekorzystnych skutków zdrowotnych w wyniku zagrożeń w środowisku pracy lub sposobu wykonywania pracy.

Środki ochronne - środki ochrony zbiorowej, środki ochrony indywidualnej lub inne środki (techniczne lub organizacyjne) stosowane w celu ograniczenia ryzyka zawodowego.

Zagrożenie - stan środowiska pracy mogący spowodować wypadek lub chorobę.

4. Przebieg oceny ryzyka zawodowego.

Analizy ryzyka dokonano według następujących algorytmu:



4.1. Informacje.

Zebranie informacji rozpoczęto od wytypowania rodzajów pracy dla których postanowiono dokonać oszacowania ryzyka, przeprowadzenie lustracji stanowisk pracy, na których zapoznano się z warunkami pracy i jej przebiegiem oraz przeprowadzono wywiady z osobami wykonującymi pracę.

4.2. Identyfikacja zagrożeń.

Identyfikacji zagrożeń dokonano na podstawie analizy informacji zebranych podczas przeprowadzonego wywiadu. Wykorzystano również wiedzę nt. Zagrożeń i zaistniałych zdarzeń wypadkowych. Na etapie tym uzyskano również potwierdzenie, że wszystkie zagrożenia zostały uwzględnione.

4.3 Określenie ryzyka.

Przy ocenie ryzyka zawodowego zastosowano metodę „Score Risk”. Oszacowanie nastąpiło wg. iloczynu:

Wzór oceny ryzyka

$$R = S \times E \times P$$

gdzie:

R - ryzyko

S - potencjalne skutki zagrożenia

E - ekspozycja na zagrożenie

P - prawdopodobieństwo wystąpienia zagrożenia

Skutki zdarzenia - S			
Wartość S	Szacowanie strat	Straty ludzkie	Straty materialne
100	Poważna katastrofa	Wiele ofiar śmiertelnych	> 30 mln zł
40	Katastrofa	Kilka ofiar śmiertelnych	10-30 mln zł
15	Bardzo duża	Jedna ofiara śmiertelna	0,3-1 mln zł
7	Duża	Ciężkie uszkodzenie ciała	30-300 tys zł
3	Średnia	Absencja	3-30 tys zł
1	Mała	Udzielenie pierwszej pomocy	< 3 tys zł

Ekspozycja na zagrożenie - E	
Wartość E	Charakterystyka
6	Częsta (codzienna)
3	Sporadyczna (raz na tydzień)
2	Okazyjna (raz w miesiącu)
1	Minimalna (kilka razy w roku)
0,5	Znikoma (raz w roku)

Prawdopodobieństwo wystąpienia zdarzenia- P				
Wartość P	Charakterystyka	Szansa w %	Prawdopodobieństwo	
10	Bardzo prawdopodobne	50	0,5	$5 \cdot 10^{-1}$
6	Całkiem możliwe	10	0,1	10^{-1}
3	Praktycznie możliwe	1	0,01	10^{-2}
1	Mało prawdopodobne, możliwe	0,1	0,001	10^{-3}
0,5	Tylko sporadycznie możliwe	0,01	0,0001	10^{-4}
0,2	Możliwe do pomyślenia	0,001	0,00001	10^{-5}
0,1	Teoretycznie możliwe	0,0001	0,000001	10^{-6}

Ryzyko - R		
Wartość R	Kategoria ryzyka	Działania zapobiegawcze
$R \leq 20$	Bardzo małe	Wskazana kontrola
$20 < R \leq 70$	Małe	Potrzebna kontrola
$70 < R \leq 200$	Średnie	Potrzebna poprawa
$200 < R \leq 400$	Duże	Potrzebna natychmiastowa poprawa
$R > 400$	Bardzo duże	Wskazane wstrzymanie pracy

Lista zidentyfikowanych zagrożeń

LP.	Zdarzenia - zagrożenia
Czynniki fizyczne	
1.	Skaleczenia o ostre, wystające elementy (ostrza, ostre krawędzie, szorstkie powierzchnie)
2.	Uderzenie, przygniecenie (przez czynniki materialne)
3.	Upadek na tym samym poziomie (poślizgnięcie się, poślizgnięcie itp.)
4.	Wciągnięcie przez ruchome elementy
5.	Oparzenia
6.	Upadek na niższy poziom (upadek z wysokości)
7.	Wypadek komunikacyjny, przejechanie, potrącenie
8.	Porażenie prądem elektrycznym o napięciu 230V, 400V
9.	Hałas
10.	Oddziaływanie hałasu ultradźwiękowego
11.	Drgania mechaniczne
12.	Oświetlenie (natężenie, olśnienie, kontrast, tętnienie strumienia, luminacja)
13.	Mikroklimat gorący
14.	Czynniki atmosferyczne
Czynniki chemiczne	
15.	Czynniki odrażające, nieprzyjemne (np. ostre zapachy)
16.	Substancje chemiczne (toksyczne, drażniące, uczulające): wdychanie, oblanie, poparzenia skóry, zaprószenie oczu, połknięcie, zatrucie
17.	Zapylenie substancjami niebezpiecznymi
Czynniki psychofizyczne	
18.	Narażenie na agresję
19.	Obciążenie psychiczne, stres sytuacyjny
Czynniki biologiczne	
20.	Bakteria Legionella pneumophila (związana z systemem klimatyzacji)
21.	Mikroorganizmy chorobotwórcze
Inne	
22.	Obciążenie układu ruchu
23.	Dźwiganie
24.	Obciążenie narządu wzroku
25.	Wymuszona pozycja ciała
26.	Pożar, wybuchy

ZAŁĄCZNIKI:

Karta Nr 1

dla stanowisk kierowniczych

Karta Nr 2

dla stanowisk – pracownik administracyjno –biurowy

Karta Nr 3

dla stanowiska - robotnik gospodarczy / interwencyjny

Karta Nr 4

dla stanowiska - robotnik gospodarczy (sprzątaczką)

Karta Nr 5

dla stanowiska - poborca podatkowy

Karta Nr 6

dla stanowiska - kierowca/ operator koparki

Karta Nr 7

dla stanowisk – pracownik oczyszczalni